



## ESTIMACIONES AGRÍCOLAS

Informe semanal al

18 de Septiembre de 2014



### **SUBSECRETARÍA DE AGRICULTURA DIRECCIÓN NACIONAL DE INFORMACIÓN Y MERCADOS**

Responsable del presente informe:

**Ing. Agr. Juan C. Maceira**

Subsecretario de Agricultura

Colaboran en su confección:

**Dirección de Información Agropecuaria y Forestal**

**Oficina de Riesgo Agropecuario**



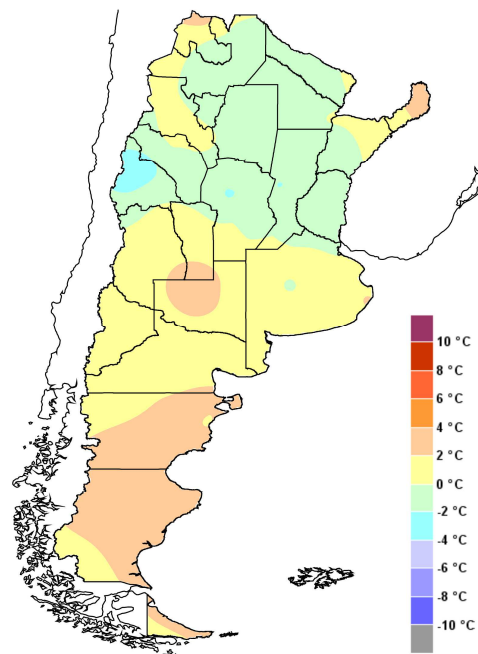
## ÍNDICE

- Temperaturas
- Precipitaciones
- Estado de las reservas hídricas
- Estado de los cultivos
- Evolución de la superficie sembrada y cosechada
- Humedad y estado de los cultivos



## TEMPERATURAS

La semana tuvo temperaturas mayormente normales, con algunos valores por encima de lo normal en el noreste argentino, en el oeste de la región pampeana, este de Cuyo y en gran parte de la Patagonia. Esas temperaturas, asociadas al ingreso de aire cálido, se dieron en el fin de semana. En el resto, los días mantuvieron condiciones de cielo nublado y algunas precipitaciones, por lo cual las temperaturas alcanzaron valores normales o incluso inferiores a la media. Las temperaturas más bajas de la semana fueron entre miércoles y viernes, con heladas en Patagonia, Cuyo y el oeste de pampeana.



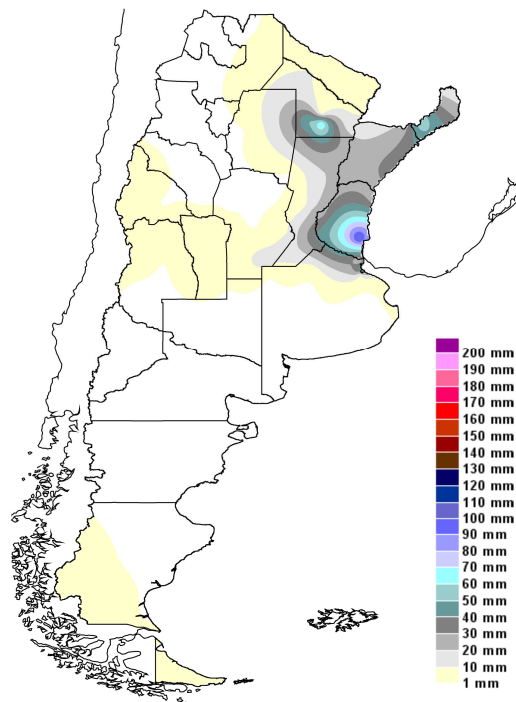
Anomalía de la temperatura media  
de la semana

En general, a nivel país, se pronostican temperaturas cercanas a lo normal hasta el viernes. Las máximas de los próximos siete días en la franja central serían de 18/24°C, mínimas de 6/14°C. En el norte se esperan máximas de 22/30°C, mínimas de 10/16°C. Entre el sábado y el lunes podría ingresar aire frío que generaría el descenso de la temperatura en el norte patagónico y en región pampeana. Las mínimas serían de 0/6°C, con probables heladas aisladas.



## PRECIPITACIONES

El norte del Litoral tuvo lluvias entre el miércoles 10 y el domingo 14. El retroceso del frente frío a principios de semana, junto al frente cálido, causaron nuevas lluvias en el norte de pampeana y el sur del Litoral entre sábado y domingo. Los mayores montos de lluvia acumulada se ubicaron en el Litoral, con montos mayores a los 50mm. El sábado 13 las precipitaciones fueron también en Mendoza y San Luis. Los primeros dos días de esta nueva semana fueron estables, sin precipitaciones en casi todo el país, con la excepción de Tierra del Fuego y sur de Santa Cruz.

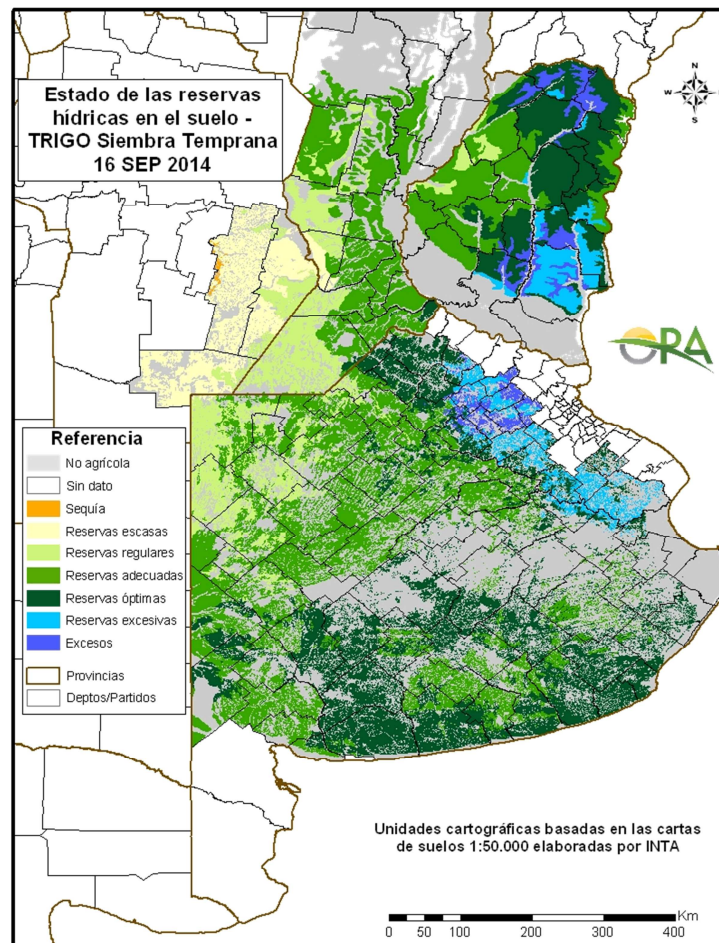


Precipitaciones acumuladas en la semana

En las últimas horas del miércoles 17 se activará una extensa zona de mal tiempo que cubrirá todo el norte argentino y el norte de Cuyo. Esto continuará durante el jueves 18, con las mayores lluvias ubicadas sobre Misiones y norte de Corrientes. Luego entre viernes y sábado se esperan lluvias aisladas en el norte y centro de Patagonia, Mendoza, San Luis y posiblemente el sur y oeste de región pampeana. Con el posible pasaje de un frente frío, entre lunes y martes se pueden generar lluvias nuevamente en el sur de región pampeana.

## ESTADO DE LAS RESERVAS HÍDRICAS

El trigo muestra en el sur de Buenos Aires reservas de agua óptimas, aunque los terrenos bajos persisten anegamientos. En el este y noreste de la provincia predominan los excesos, con áreas amplias bajo el agua. El norte y noroeste han tenido lluvias modestas en días pasados, con lo que allí las condiciones son regulares o adecuadas. En Santa Fe y oeste de Entre Ríos las condiciones son adecuadas a óptimas. El este de Entre Ríos aún tiene excesos luego de las últimas lluvias sobre el este de esta provincia y el este de Corrientes. Del noreste, sólo mejoraron las condiciones hídricas en el sur de Chaco luego de las últimas lluvias. En el resto de esta y en Formosa las lluvias fueron esquivas y persiste el déficit hídrico. El noroeste del país, como es usual en esta época del año, tiene escasa disponibilidad de agua en el suelo. En los próximos siete días se esperan nuevas lluvias en las áreas anegadas del sur de pampeana, así como también en el noreste del país, Cuyo y oeste y norte de pampeana, por lo que allí podrían mejorar las condiciones hídricas.



Mapa de reservas hídricas hecho a partir de datos meteorológicos del SMN y del INTA e información de suelos del INTA. Se simula el consumo de una pradera de referencia en región pampeana y campo natural en el resto.



## ESTADO DE LOS CULTIVOS

**TRIGO.** No llovió en las zonas de Buenos Aires más afectadas por agua, lo cual trajo cierto alivio. Hubo algunas lluvias en Santa Fe, Córdoba y Entre Ríos que fueron bienvenidas. Se observa mancha amarilla en las últimas provincias. En el Chaco y NOA, la humedad continúa siendo insuficiente. El 83 % de la superficie está en macollaje/encañazón, un 14 % en espigazón. Un 76 % en estado bueno a muy bueno.

**MAIZ.** Fin de cosecha. Se continúa sembrando en Córdoba, Entre Ríos y Santa Fe, e inicio en Buenos Aires.

**GIRASOL.** Siembras demoradas en el Chaco por falta de humedad en el perfil, no se concretaría la intención inicial: estado general regular a bueno, según zona.



## EVOLUCIÓN DE LA SUPERFICIE SEMBRADA Y COSECHADA

AVANCE DE LA COSECHA DE MAIZ										
CAMPAÑA: 2013/2014(*)										
DELEGACION		AREA SEMBRADA Has	14/08 %	21/08 %	28/08 %	04/09 %	11/09 %	18/09 %	AREA NO COSECHABLE Has	AREA COSECHADA Has
Bahía Blanca		6.600	70	100	100	100	100	100	2.800	3.800
Bolívar		91.000	100	100	100	100	100	100	10.000	81.000
Bragado		100.200	100	100	100	100	100	100	11.180	89.020
Gral. Madariaga		57.700	80	92	100	100	100	100	16.400	41.300
Junín		90.500	100	100	100	100	100	100	22.600	67.900
Lincoln		195.650	98	98	99	100	100	100	15.180	180.470
La Plata		28.100	98	98	99	100	100	100	7.900	20.200
Pehuajó		280.000	100	100	100	100	100	100	57.850	222.150
Pergamino		63.000	100	100	100	100	100	100	1.400	61.600
Pigüé		60.000	100	100	100	100	100	100	42.000	18.000
Salliqueló		115.000	94	97	100	100	100	100	88.000	27.000
Tandil		164.000	87	100	100	100	100	100	77.000	87.000
Tres Arroyos		116.950	77	90	90	90	100	100	34.800	82.150
25 de Mayo		110.000	93	97	100	100	100	100	40.500	69.500
BUENOS AIRES	13/14	1.478.700	95	98	99	99	100	100	427.610	1.051.090
	12/13	1.606.583	99	100	100	100	100	100	-	-
Laboulaye		373.000	99	99	99	100	100	100	63.000	310.000
Marcos Juárez		210.000	99	99	99	100	100	100	16.300	193.700
Río Cuarto		565.700	96	100	100	100	100	100	10.000	555.700
San Francisco		525.000	94	99	100	100	100	100	49.000	476.000
Villa María		243.800	84	97	100	100	100	100	71.700	172.100
CORDOBA	13/14	1.917.500	95	99	100	100	100	100	210.000	1.707.500
	12/13	1.907.350	100	100	100	100	100	100	-	-
Paraná		88.200	100	100	100	100	100	100	2.300	85.900
Rosario del Tala		180.000	100	100	100	100	100	100	7.040	172.960
ENTRE RIOS	13/14	268.200	100	100	100	100	100	100	9.340	258.860
	12/13	248.500	100	100	100	100	100	100	-	-
General Pico		314.000	100	100	100	100	100	100	190.100	123.900
Santa Rosa		109.000	100	100	100	100	100	100	95.000	14.000
LA PAMPA	13/14	423.000	100	100	100	100	100	100	285.100	137.900
	12/13	271.500	100	100	100	100	100	100	-	-
Avellaneda		68.700	47	67	89	94	98	100	7.000	61.700
Cañada de Gómez		168.385	95	100	100	100	100	100	-	168.390
Casilda		90.400	98	99	100	100	100	100	-	90.400
Rafaela		118.000	97	100	100	100	100	100	44.500	73.500
Venado Tuerto		96.250	98	98	100	100	100	100	11.250	85.000
SANTA FE	13/14	541.735	90	95	99	99	99	100	62.750	478.990
	12/13	699.200	97	100	100	100	100	100	-	-
CATAMARCA		2.600	96	97	97	100	100	100	730	1.870
CORRIENTES		12.800	50	65	72	100	100	100	-	12.800
CHACO		213.500	58	70	75	99	100	100	19.500	194.000
FORMOSA		8.000	49	55	65	100	100	100	-	8.000
JUJUY		4.510	68	88	96	100	100	100	1.000	3.510
LA RIOJA		-	-	-	-	-	-	-	-	-
MISIONES		30.820	100	100	100	100	100	100	820	30.000
SALTA		181.045	70	85	95	100	100	100	14.000	167.050
SAN LUIS		210.000	99	100	100	100	100	100	57.000	153.000
SANTIAGO DEL ESTERO		775.000	68	100	100	100	100	100	115.000	660.000
TUCUMAN		56.000	88	97	100	100	100	100	3.840	52.160
TOTAL PAIS	13/14	6.123.410	89	97	98	99	99	100	1.206.690	4.916.730
	12/13	6.133.378	99	100	100	100	100	100	-	-

(\*) Cifras Provisorias  
Las AREAS están expresadas en hectáreas.  
ESTIMACIONES AGRICOLAS  
M.A.G. y P.

AVANCE DE LA COSECHA DE SORGO										
CAMPAÑA: 2013/2014(*)										
DELEGACION		AREA SEMBRADA Has	14/08 %	21/08 %	28/08 %	04/09 %	11/09 %	18/09 %	AREA PERDIDA Has	AREA COSECHADA Has
Bahía Blanca		1.000	-	-	-	100	100	100	1.000	-
Bolívar		16.500	99	99	99	100	100	100	10.000	6.500
Bragado		11.600	98	99	99	100	100	100	5.673	5.930
General Madariaga		-	-	-	-	-	-	-	-	-
Junín		9.900	100	100	100	100	100	100	2.700	7.200
La Plata		5.850	90	100	100	100	100	100	2.650	3.200
Lincoln		9.800	98	100	100	100	100	100	5.600	4.200
Pehuajó		5.161	100	100	100	100	100	100	4.091	1.070
Pergamino		11.050	100	100	100	100	100	100	-	11.050
Pigüé		20.000	100	100	100	100	100	100	10.000	10.000
Salliqueló		40.000	100	100	100	100	100	100	27.500	12.500
Tandil		-	-	-	-	-	-	-	-	-
Tres Arroyos		-	-	-	-	-	-	-	-	-
25 de Mayo		14.500	80	100	100	100	100	100	2.480	12.020
BUENOS AIRES	13/14	145.361	96	100	100	100	100	100	71.694	73.670
	12/13	143.790	100	100	100	100	100	100	-	-
Laboulaye		46.600	100	100	100	100	100	100	21.100	25.500
Marcos Juárez		18.500	100	100	100	100	100	100	8.100	10.400
Río Cuarto		65.500	100	100	100	100	100	100	2.500	63.000
San Francisco		44.000	100	100	100	100	100	100	17.000	27.000
Villa María		70.700	100	100	100	100	100	100	300	70.400
CORDOBA	13/14	245.300	100	100	100	100	100	100	49.000	196.300
	12/13	262.300	100	100	100	100	100	100	-	-
Paraná		58.000	100	100	100	100	100	100	2.800	55.200
Rosario del Tala		67.000	100	100	100	100	100	100	8.000	59.000
ENTRE RIOS	13/14	125.000	100	100	100	100	100	100	10.800	114.200
	12/13	136.500	100	100	100	100	100	100	-	-
General Pico		7.200	100	100	100	100	100	100	200	7.000
Santa Rosa		26.000	100	100	100	100	100	100	20.000	6.000
LA PAMPA	13/14	33.200	100	100	100	100	100	100	20.200	13.000
	12/13	85.900	100	-	-	-	-	-	-	-
Avellaneda		56.200	99	100	100	100	100	100	10.000	46.200
Cañada de Gómez		19.100	100	100	100	100	100	100	-	19.100
Casilda		7.100	100	100	100	100	100	100	-	7.100
Rafaela		78.000	100	100	100	100	100	100	30.000	48.000
Venado Tuerto		3.500	100	100	100	100	100	100	700	2.800
SANTA FE	13/14	163.900	100	100	100	100	100	100	40.700	123.200
	12/13	186.700	100	100	100	100	100	100	-	-
CATAMARCA		350	-	-	-	-	-	-	200	-
CORRIENTES		-	-	-	-	-	-	-	-	-
Pcia. R. S. PEÑA (Chaco)		68.000	99	99	99	100	100	100	18.000	50.000
CHARATA (Chaco)		63.000	95	95	95	100	100	100	5.000	58.000
FORMOSA		-	-	-	-	-	-	-	-	-
JUJUY		-	-	-	-	-	-	-	-	-
MISIONES		-	-	-	-	-	-	-	-	-
SALTA		-	-	-	-	-	-	-	-	-
SAN LUIS		38.000	100	100	100	100	100	100	9.000	29.000
SANTIAGO DEL ESTERO		26.100	100	100	100	100	100	100	-	26.100
QUIMILI (Sgo. Del Estero)		97.000	71	83	87	95	98	100	17.000	80.000
TUCUMAN		5.150	100	100	100	100	100	100	2.000	3.150
TOTAL PAIS	13/14	1.010.361	96	98	98	99	99	100	243.594	766.620
	12/13	1.157.963	100	100	100	100	100	100	-	-

(\*) Cifras Provisorias

Las AREAS están expresadas en hectáreas.

ESTIMACIONES AGRICOLAS

M.A.G. y P.

AVANCE DE LA SIEMBRA DE TRIGO									
CAMPAÑA: 2014/2015(*)									
DELEGACION		AREA A SEMBRAR Has	14/08 %	21/08 %	28/08 %	04/09 %	11/09 %	18/09 %	AREA SEMBRADA Has
Bahía Blanca	T. Pan	102.000	98	98	98	98	100	100	102.000
	T. Fideos		-	-	-	-	-	-	-
Bolívar	T. Pan	56.500	100	100	100	100	100	100	56.500
	T. Fideos	3.000	100	100	100	100	100	100	3.000
Bragado		50.500	100	100	100	100	100	100	50.500
General Madariaga		26.600	80	82	96	100	100	100	26.600
Junín		81.700	100	100	100	100	100	100	81.700
La Plata		25.450	50	85	100	100	100	100	25.450
Lincoln		80.000	100	100	100	100	100	100	80.000
Pehuajó	T. Pan	52.400	100	100	100	100	100	100	52.400
	T. Fideos	3.000	100	100	100	100	100	100	3.000
Pergamino		48.500	100	100	100	100	100	100	48.500
Pigüé	T. Pan	380.000	99	100	100	100	100	100	380.000
	T. Fideos	6.000	100	100	100	100	100	100	6.000
Salliqueló	T. Pan	180.000	100	100	100	100	100	100	180.000
	T. Fideos	2.100	100	100	100	100	100	100	2.100
Tandil	T. Pan	285.000	35	87	87	87	87	100	285.000
	T. Fideos	5.000	-	39	39	39	39	100	5.000
T.Arroyos	T. Pan	447.300	95	100	100	100	100	100	447.300
	T. Fideos	23.300	96	100	100	100	100	100	23.300
25 de Mayo		60.000	100	100	100	100	100	100	60.000
BUENOS AIRES	14/15	1.918.350	88	97	98	98	98	100	1.918.350
	13/14	1.638.495	98	99	100	100	100	100	-
Laboulaye		150.000	100	100	100	100	100	100	150.000
M. Juárez		119.200	100	100	100	100	100	100	119.200
Río Cuarto		96.840	100	100	100	100	100	100	96.840
S. Francisco		350.000	100	100	100	100	100	100	350.000
Villa María		220.000	100	100	100	100	100	100	220.000
CORDOBA	14/15	936.040	100	100	100	100	100	100	936.040
	13/14	724.830	100	100	100	100	100	100	-
Paraná		140.000	100	100	100	100	100	100	140.000
R. del Tala		183.000	100	100	100	100	100	100	183.000
ENTRE RIOS	14/15	323.000	100	100	100	100	100	100	323.000
	13/14	284.940	100	100	100	100	100	-	-
General Pico		120.000	100	100	100	100	100	100	120.000
Santa Rosa		110.000	100	100	100	100	100	100	110.000
LA PAMPA	14/15	230.000	100	100	100	100	100	100	230.000
	13/14	196.500	99	100	100	100	100	-	-
Avellaneda		87.900	100	100	100	100	100	100	87.900
C. de Gómez		223.900	100	100	100	100	100	100	223.900
Casilda		104.000	100	100	100	100	100	100	104.000
Rafaela		231.200	100	100	100	100	100	100	231.200
V. Tuerto		88.000	100	100	100	100	100	100	88.000
SANTA FE	14/15	735.000	100	100	100	100	100	100	735.000
	13/14	643.950	100	100	100	100	100	100	-
CATAMARCA		1.700	100	100	100	100	100	100	1.700
CORRIENTES		-	-	-	-	-	-	-	-
Pcia. R. S. Peña (CHACO)		30.000	100	100	100	100	100	100	30.000
Charata (CHACO)		45.000	100	100	100	100	100	100	45.000
FORMOSA		-	-	-	-	-	-	-	-
JUJUY		2.835	100	100	100	100	100	100	2.840
MISIONES		-	-	-	-	-	-	-	-
SALTA		62.915	100	100	100	100	100	100	62.920
SAN LUIS	T. Pan	4.500	100	100	100	100	100	100	4.500
	T. Fideos	500	100	100	100	100	100	100	500
S. ESTERO		71.000	100	100	100	100	100	100	71.000
Quimilí (S. ESTERO)		90.000	100	100	100	100	100	100	90.000
TUCUMAN	T. Pan	60.000	100	100	100	100	100	100	60.000
	T. Fideos	5.000	100	100	100	100	100	100	5.000
TOTAL PAIS	14/15	4.515.840	95	99	99	99	99	100	4.515.850
	13/14	3.648.070	99	100	100	100	100	100	-

(\*) Cifras Provisorias  
Las AREAS están expresadas en hectáreas.  
ESTIMACIONES AGRICOLAS  
M. A. G. y P.



### HUMEDAD Y ESTADO DE LOS CULTIVOS

Desde el 12/09/14 hasta el 18/09/14

PROVINCIA	DELEGACION	TRIGO (pan)									Humedad
		Estadio Fenológico (*)					Estado General				
		E	C	F	L	M	MB	B	R	M	
BUENOS AIRES	BAHIA BLANCA	-	100	-	-	-	77	23	-	-	E/A
	BOLIVAR	-	100	-	-	-	-	100	-	-	E/A
	BRAGADO	-	100	-	-	-	-	100	-	-	A
	GENERAL MADARIAGA	-	100	-	-	-	-	83	17	-	E/R
	JUNIN	-	100	-	-	-	-	100	-	-	A
	LA PLATA	-	100	-	-	-	-	70	27	3	E/A
	LINCOLN	-	100	-	-	-	-	100	-	-	E/A
	PEHUAJO	-	100	-	-	-	37	66	-	-	A
	PERGAMINO	-	20	80	-	-	-	80	17	4	A
	PIGÜE	-	100	-	-	-	-	100	-	-	A
	SALLIQUELO	-	100	-	-	-	-	100	-	-	A
	TANDIL	-	100	-	-	-	-	61	39	-	E
TRES ARROYOS	-	48	52	-	-	-	-	-	-	E	
25 DE MAYO	-	100	-	-	-	-	47	53	-	I	
CORDOBA	LABOULAYE	-	100	-	-	-	-	90	10	-	A
	MARCOS JUAREZ	-	87	13	-	-	-	95	5	-	A/R
	RIO CUARTO	-	98	2	-	-	43	57	-	-	A
	SAN FRANCISCO	-	84	16	-	-	-	99	1	-	R/A
	VILLA MARIA	-	100	-	-	-	10	75	15	-	A
ENTRE RIOS	PARANA	-	100	-	-	-	43	57	-	-	A
	ROSARIO DEL TALA	-	100	-	-	-	31	56	9	4	E/A
LA PAMPA	GENERAL PICO	-	100	-	-	-	-	100	-	-	A
	SANTA ROSA	-	100	-	-	-	-	100	-	-	A
SANTA FE	AVELLANEDA	-	26	45	29	-	-	80	20	-	A/R
	CASILDA	-	100	-	-	-	20	70	-	-	A
	CAÑADA de GOMEZ	-	100	-	-	-	74	26	-	-	A/R
	RAFAELA	-	79	21	-	-	-	100	-	-	A
	VENADO TUERTO	-	100	-	-	-	-	100	-	-	A
CATAMARCA	CATAMARCA	-	-	68	32	-	-	87	13	-	R/PS
CORRIENTES	CORRIENTES	-	-	-	-	-	-	-	-	-	-
CHACO	CHARATA	-	-	58	42	-	29	43	27	1	R
	Pcia. ROQUE SAENZ PENA	-	27	50	23	-	-	52	48	-	R/PS
FORMOSA	FORMOSA	-	-	-	-	-	-	-	-	-	-
JUJUY	JUJUY	-	90	10	-	-	-	100	-	-	A
MISIONES	POSADAS	-	-	-	-	-	-	-	-	-	-
SALTA	SALTA	-	90	10	-	-	-	100	-	-	A/R
SAN LUIS	SAN LUIS	-	100	-	-	-	-	100	-	-	A
SANTIAGO DEL ESTERO	QUIMILI	-	46	43	11	-	-	75	25	-	A/R
	SANTIAGO DEL ESTERO	-	-	76	24	-	-	75	25	-	A/R/PS
TUCUMAN	TUCUMAN	-	-	60	40	-	-	100	-	-	R/PS

Las cifras expresan porcentaje de la superficie del área sembrada.

Estado general: MB: Muy Bueno, B: Bueno, R: Regular, M: Malo.

Humedad: A: Adecuada, R: Regular, E: Exceso, I: Inundación, PS: Principio de Sequía, S: Sequía.

Estadio Fenológico: E: Emergencia; C: Crecimiento; F: Floración; L: Llenado; M: Madurez

(\*) La sumatoria puede ser inferior a 100, correspondiendo la diferencia a siembras aún sin emerger.

Más información <http://dev.siaa.gov.ar/informes>